

VÄRMDÖ KOMMUN

Förenklad nybyggnadskarta

över

ÖSTRA EKEDAL 1:51

Dnr. 2016TEN/1747-29

Koordinatsystem

Plan: Sweref 99 18 00

Höjd: RH2000

Skala 1:800 A3

Planer dp148

Denna karta är inte kontrollerad i fält och kan vara ofullständig eller felaktig gällande byggnader, vägar och andra kartdetaljer. Fastighetsgränserna på denna karta är utredda, vilket medför att de redovisas med en noggrannhet bättre än 1m.

TECKENFÖRKLARING

- Bostad, inmätt taklinje
- Komplementbyggnad
- Belysningsstolpe
- Eistolpe
- Fastighetsgräns
- Traktgräns
- Väg på tomtmark
- Höjdkurva 12,0
- Väggkant
- Häck
- Elledning

Ritad

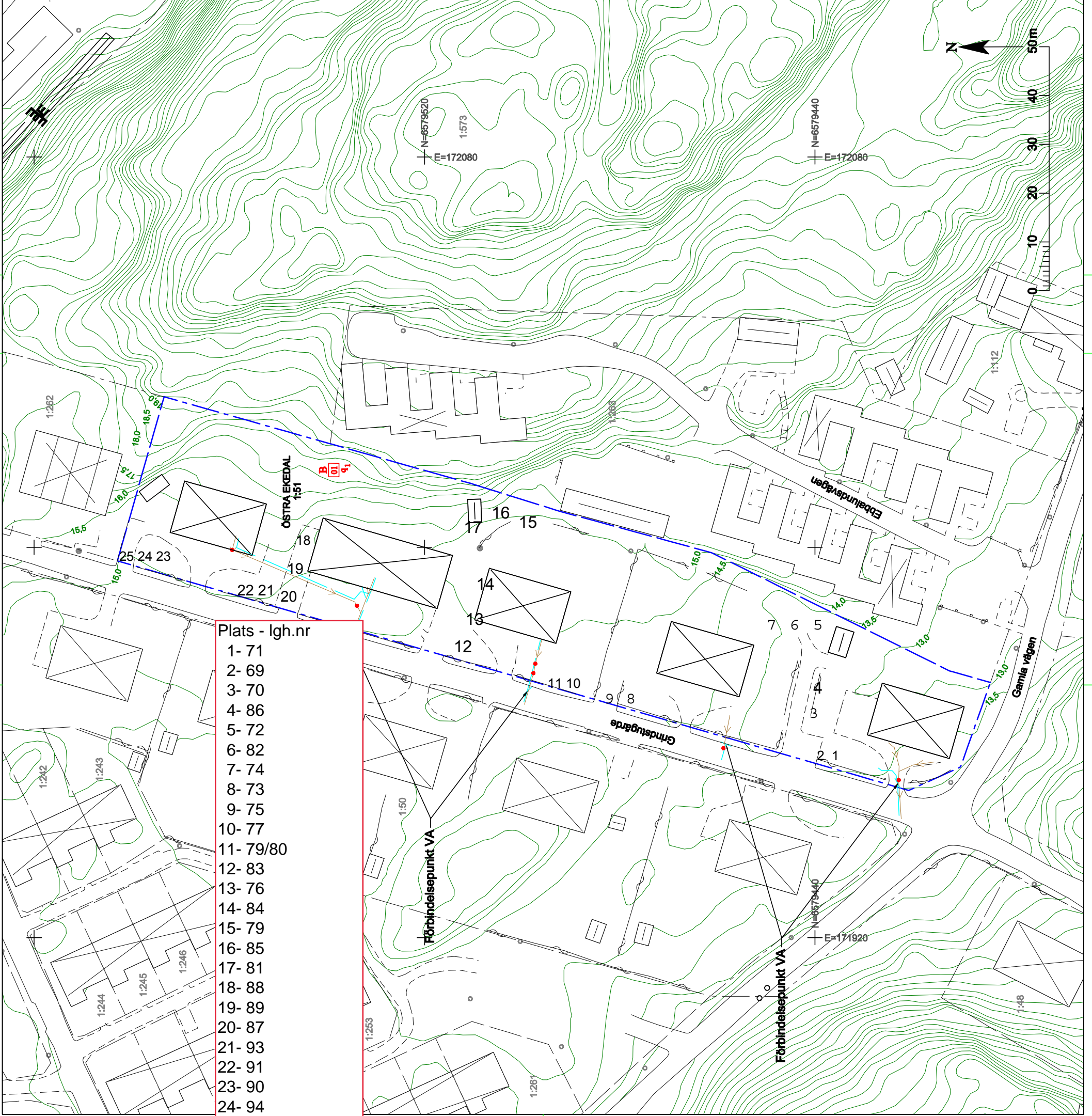
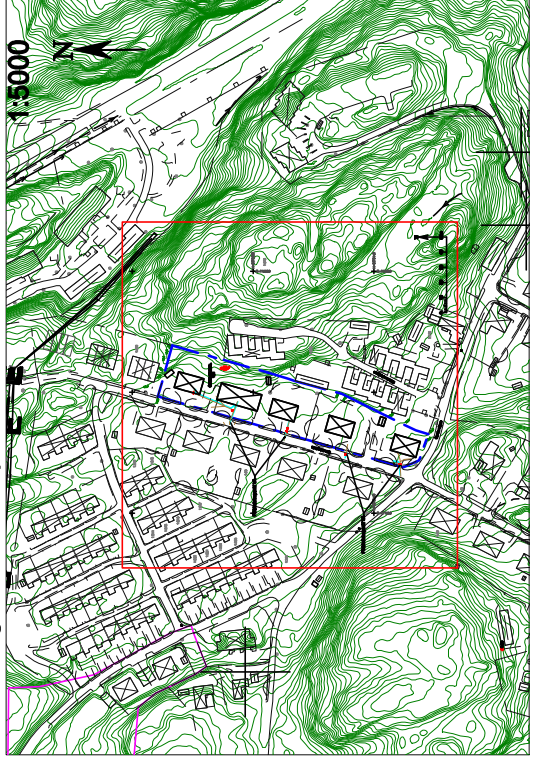
2016-11-15

Amanda Fagerlund

Kartan får ej förvanskas

VA-ENHETENS UPPGIFTER

1. Fastigheten ligger inom Värmdö kommuns verksamhetsområde för vatten och spillvatten samt dagvatten gata.
2. Dagvatten och/eller dränvatten får inte tillföras spillvattenledningar.
3. Fastighetsägaren ska omhänderta sitt dagvatten (LOD).
4. Dämningsnivå för spillvatten är 0,5 m över spillvattenledningens nivå i förbindelsepunkten.
5. Dämningsnivå för dagvatten är 0,1 m över marknivå vid förbindelsepunkten för vatten och spillvatten.
6. Fastigheten är inkopplad på kommunens VA-anläggning.
7. Befintliga förbindelsepunkter är redovisade.



Plats - lgh.nr
1- 71
2- 69
3- 70
4- 86
5- 72
6- 82
7- 74
8- 73
9- 75
10- 77
11- 79/80
12- 83
13- 76
14- 84
15- 79
16- 85
17- 81
18- 88
19- 89
20- 87
21- 93
22- 91
23- 90
24- 94
25- 92

